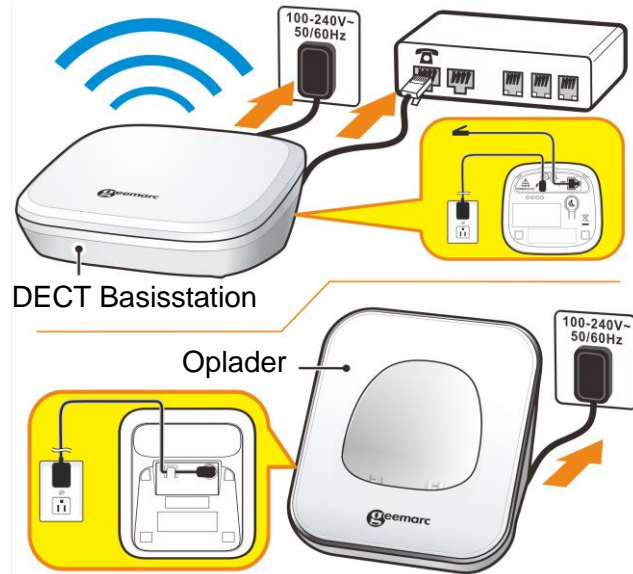


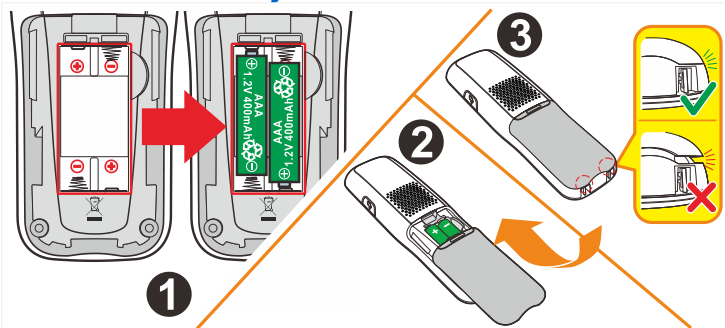
Beknopte Gebruikershandleiding

INSTALLATIE

NL



De handset batterij aansluiten



Laad de batterijen minimaal **12 uur** op wanneer u ze voor de eerste keer oplaadt.
Gebruik alleen de onderstaande adapters en batterij.

Voedingsadapter informatie: uitgangsvoltage: 6V DC 0.45A, 2.7W. Vtech Telecommunications Limited.
Model: A318-060045W-EU1 (EU), A318-060045W-UK1 (UK)

Oplaadbare batterij: Model: NI-MH AAA x 2. 1.2V, 400mAh.



!!! Raadpleeg onze website: www.geemarc.com voor een bijgewerkte gebruikershandleiding, aangezien er belangrijke herzieningen en wijzigingen kunnen zijn waarvan u op de hoogte dient te zijn!!!

LET OP: Gebruik alleen de meegeleverde batterijen. Er kan explosiegevaar bestaan als het verkeerde type batterij voor de handset wordt gebruikt. Stel de batterijen niet bloot aan extreem hoge of lage temperaturen, of aan lage druk op grote hoogte tijdens gebruik, opslag of transport. Het plaatsen van de batterijen in vuur of een hete oven, of het mechanisch platdrukken of snijden van de batterijen kan leiden tot een explosie. Het blootstellen van de batterijen aan extreem hoge temperaturen of extreem lage luchtdruk kan leiden tot een explosie of een lekkage van ontvlambare vloeistof of gas.

INHOUD VAN HET PAKKET

1 DECT basisstation, 1 draadloze handset, 1 handset laadstation, 2 voedingsadapters, 1 telefoonlijnkabel, 2 x 1.2V/400mA NiMh batterijen, 1 beknopte gebruikershandleiding.

EERSTE GEBRUIK VAN UW HANDSET

Nadat u de batterijen hebt geplaatst, kunt u uw taal selecteren met behulp van de ▼/▲-toetsen. Druk op MENU/OK om uw keuze te bevestigen.

Op het scherm zal nu AUB TIJD INSTELLEN staan.

Druk op MENU/OK en selecteer vervolgens met de ▼/▲ toetsen HS INSTELLINGEN.

Druk op MENU/OK en selecteer vervolgens met de ▼/▲ toetsen DATUM & TIJD. Druk op MENU/OK.

Druk op MENU/OK en selecteer vervolgens met de ▼/▲ toetsen TIJD INSTELLEN.

Druk op MENU/OK en stel vervolgens de juiste tijd (uren en minuten) in met behulp van het toetsenbord en bevestig door op MENU/OK te drukken.

Voer het juiste jaar in met behulp van het toetsenbord en bevestig door op MENU/OK te drukken.

Voer de juiste datum in met behulp van de toetsenbord en bevestig door op MENU/OK te drukken.

NB: Als u wordt gebeld en bent geabonneerd op de beller-ID-service van uw provider, stelt uw telefoon automatisch de juiste datum en tijd in (maar niet het jaar).

OVERZICHT

Basisstation

A- /HANDSET ZOEKEN

In ruststand, druk op deze knop om alle handsets te laten rinkelen.

Handset

1- LUISTERGEDEELTE

2. LCD SCHERM

3. OPLAADLAMPJE ()

AAN wanneer de handset wordt opgeladen.

4. MENU/OK ()

In ruststand: Druk hierop om het hoofdmenu te openen.

In submenu-modus: Druk hierop om uw keuze te bevestigen.

Tijdens een gesprek: Druk hierop om toegang te krijgen tot Intercom/Telefoonboek / Nummerherhalingslijst / Oproeplijst.

5. OMHOOG/OPROEPLIJST (?)

In ruststand: Druk hierop om de oproeplijst te openen.

In het hoofdmenu: Druk hierop om door het menu omhoog te scrollen.

In de telefoonboek / nummerherhalingslijst / oproeplijst: Druk hierop om door één van de lijsten omhoog te scrollen.

In bewerkingsmodus: Druk hierop om de cursor een teken naar links te verplaatsen.

Tijdens een gesprek: Druk hierop om het luistervolume te verhogen.

Bij het overgaan: Druk hierop om het belvolume te verhogen.

6. PRATEN AAN (R)

In voorkiesmodus / ruststand: Druk hierop om te bellen met de handset.

In de telefoonboek / nummerherhalingslijst / oproeplijst: Druk hierop om met de handset een nummer te bellen dat in het telefoonboek is opgeslagen.

Bij het overgaan (inkomende oproep): Druk hierop om een telefoongesprek aan te nemen met de handset.

Tijdens een gesprek: Druk hierop om een ander telefoongesprek aan te nemen (als u zich hebt geabonneerd op een wisselgespreksservice van uw netwerkprovider).

7. OMLAAG/NUMMERHERHALINGSLIJST ()

In ruststand: Druk hierop om de nummerherhalingslijst te openen.

In het hoofdmenu: Druk hierop om door het menu omlaag te scrollen.

In de telefoonboek/nummerherhalingslijst/oproeplijst: Druk hierop om door één van de lijsten omlaag te scrollen.

In bewerkingsmodus: Druk hierop om de cursor een teken naar rechts te verplaatsen.

Tijdens een gesprek: Druk hierop om het luistervolume te verlagen.

Bij het overgaan: Druk hierop om het belvolume te verlagen.

8. LUIDSPREKER ()

In voorkiesmodus / ruststand: Druk hierop om te bellen in luidsprekerstand. Druk nogmaals hierop om naar de handset te schakelen.

In de telefoonboek/nummerherhalingslijst/oproeplijst: Druk hierop om de geselecteerde nummer te bellen in luidsprekerstand. Druk nogmaals hierop om naar de handset te schakelen.

Bij het overgaan: Druk hierop om een telefoongesprek aan te nemen in luidsprekerstand. Druk nogmaals hierop om naar de handset te schakelen.

9. MICROFOON

10. SPRAAKVERSTERKINGSJONCTIE ()

Tijdens een gesprek: Druk op deze knop om de SPRAAKVERSTERKINGSJONCTIE aan te zetten. Druk nogmaals op deze knop om het uit te zetten.

11. ANNULEREN / STILMODUS (MUTE) ()

In het hoofdmenu: Druk hierop om terug te keren naar de ruststand.

In submenu-modus:

- Druk hierop om terug te keren naar het vorige menu.
- Houdt deze knop ingedrukt om terug te keren naar de ruststand.

In bewerkingsmodus / tijdens het toevoegen van een contact in het telefoonboek of zwarte lijst / voorkiesmodus:

- Druk hierop om een teken/getal te wissen.
- Houdt deze knop ingedrukt om alle tekens/getallen te wissen.

Tijdens een gesprek: Druk hierop om de microfoon te dempen / te hervatten.

In ruststand: Druk hierop om een andere handset te bellen (intercom).

12. SPREKEN UIT ()

Tijdens een gesprek: Druk hierop om een gesprek te beëindigen en terug te keren naar de ruststand.

In het hoofdmenu/ bewerkingsmodus: Druk hierop om terug te keren naar het vorige menu.

In het hoofdmenu/ bewerkingsmodus: Houdt deze knop ingedrukt om terug te keren naar de ruststand.

Bij het overgaan: Druk op deze knop om de belvolume te dempen.

In ruststand: Houdt deze knop ingedrukt om de handset uit te zetten.

Houdt deze knop ingedrukt om de handset aan te zetten als deze uit staat.

13. ALFANUMERIEKE TOETSENBORD. STERRETJE (*), HEKJE (#)

In voorkies- of bewerkingsmodus: Druk op deze knoppen om een * of # teken te typen.

* toets in ruststand: Houdt deze knop ingedrukt om de toetsenbordvergrendelingsfunctie te activeren of te deactiveren.

toets in ruststand: Houdt deze toets ingedrukt om de beltoon aan of uit te zetten.

In voorkies- of bewerkingsmodus: Houdt deze toets ingedrukt om een spatie in te voegen.

1,2,3 toetsen in ruststand: Houdt één van deze toetsen voor 3 seconden ingedrukt om het nummer te bellen dat voor dit cijfer is voorgeprogrammeerd (snelkiesfunctie).

14. OPROEP BLOKKEREN

Bij het overgaan (inkomende oproep): Druk op deze knop en vervolgens op MENU/OK om een inkomende oproep te weigeren en het nummer aan de zwarte lijst toe te voegen.

15. TELEFOONBOEK ()

In ruststand: Druk hierop om het telefoonboek te openen.

TELEFOONBOEK

Er kunnen maximaal 60 namen en nummers worden opgeslagen in het telefoonboek van de Liberty200, dat dient om zowel reguliere als VIP-contacten op te slaan. De opgeslagen telefoonnummers kunnen maximaal 24 cijfers bevatten, terwijl de naam van de contacten niet meer dan 12 tekens mag bevatten. Het is mogelijk om voor elk contactpersoon een specifieke beltoon te selecteren.

Contactpersonen worden alfabetisch op naam opgeslagen.

Gebruik de toets om een teken te wissen en de toets om te bevestigen.

Een nieuw contactpersoon toevoegen

Druk op MENU/OK en selecteer TELEFOONBOEK m.b.v. de ▼/▲ toetsen, druk vervolgens op MENU/OK, op het scherm verschijnt ALLE CONTACTEN.

Druk op MENU/OK en selecteer TELEFOONBOEK m.b.v. de ▼/▲ toetsen, druk vervolgens op MENU/OK, op het scherm verschijnt ALLE CONTACTEN.

Druk op MENU/OK, op het scherm verschijnt NAAM, voer de naam in.

Druk op MENU/OK, op het scherm verschijnt NUMMER, voer het nummer in.

Druk op MENU/OK en m.b.v. de ▼/▲ toetsen selecteert u de gewenste beltoon voor de contactpersoon.

Druk op MENU/OK om dit op te slaan.

Een contact toevoegen aan het VIP telefoonboek

Druk op MENU/OK en selecteer TELEFOONBOEK m.b.v. de ▼/▲ toetsen, druk vervolgens op MENU/OK, op het scherm verschijnt ALLE CONTACTEN.

Druk op MENU/OK om het telefoonboek te openen.

Selecteer de contact die u in het VIP telefoonboek wilt plaatsen m.b.v. de ▼/▲ toetsen.

Druk op MENU/OK en selecteer vervolgens m.b.v. de ▼/▲ toetsen TOEVOEGEN AAN VIP.

Druk op MENU/OK om dit te bevestigen.

Contacten wissen uit het telefoonboek

Druk op MENU/OK en selecteer TELEFOONBOEK m.b.v. de ▼/▲ toetsen, druk vervolgens op MENU/OK. Selecteer ALLE CONTACTEN of VIP, druk vervolgens op MENU/OK om het telefoonboek te openen.

Selecteer het contact dat u wilt wissen en druk vervolgens op MENU/OK.

Selecteer WISSEN of ALLES WISSEN (als u alle contacten in het telefoonboek wilt verwijderen).

Druk op MENU/OK, op het scherm verschijnt BEVESTIGEN.

Druk op MENU/OK om dit te bevestigen.

BLOKKEERFUNCTIE

Met deze functie kunt u oproepen blokkeren die afkomstig zijn van nummers die u hebt opgeslagen in de zwarte lijst. De zwarte lijst kan maximaal 60 contacten bevatten. U hebt de mogelijkheid om alle oproepen van nummers in de zwarte lijst te weigeren, alle oproepen te weigeren, alle oproepen behalve die van gewone en VIP-contacten te weigeren, alle privé- of onbekende nummers te weigeren.

De oproepblokkeertoets gebruiken

Bij het overgaan: Druk op de oproepblokkeertoets en vervolgens op MENU/OK. De telefoon stopt met overgaan en het nummer wordt automatisch toegevoegd aan de zwarte lijst.

Een nummer opslaan in de zwarte lijst

Druk op MENU/OK, op het scherm verschijnt BLOKKEERFUNCTIE.

Druk driemaal op MENU/OK, op het scherm verschijnt TOEVOEGEN.

Druk op MENU/OK en voer de naam in.

Druk op MENU/OK en voer het nummer in.

Druk op MENU/OK om dit te bewaren.

De zwarte lijstfunctie activeren

U hebt de mogelijkheid om alle inkomende oproepen te blokkeren, alleen de VIP- of telefoonboeknummers te autoriseren of de zwarte lijstfunctie te deactiveren.

Druk op MENU/OK, op het scherm verschijnt BLOKKEERFUNCTIE.

Druk op MENU/OK en selecteer vervolgens met de ▼/▲ toetsen INSTELLINGEN.

Druk op MENU/OK, op het scherm verschijnt BLOKKEERSTAND.

Druk op MENU/OK en kies vervolgens tussen UIT, ALLES BLOKKEREN, TB TOESTAAN of VIP TOESTAAN.

Druk op MENU/OK om uw keuze te bevestigen, de pictogram wordt op het scherm weergegeven.

Functie voor het blokkeren van privé-, internationale-, onbekende- of ongewenste nummers

Druk op MENU/OK, op het scherm verschijnt BLOKKEERFUNCTIE.

Druk op MENU/OK en selecteer vervolgens m.b.v. de ▼/▲ toetsen INSTELLINGEN.

Druk op MENU/OK en selecteer vervolgens m.b.v. de ▼/▲ toetsen SOORT OPROEP.

